

Bedienungsanleitung Elektronische Haushaltszähler

Elektronischer Haushaltszähler

SWT Stadtwerke Trier Versorgungs-GmbH

Bedienungsanleitung Elster AS 1500 – Elektronischer Haushaltszähler



Obis-Kennzahl wird im Display angezeigt

Zählerstand

2-Wege Energiezähler Elster A1500

1. Displayanzeige

Im Display laufen die einzelnen Zählwerke des Zählers stetig durch.

Zur Erfassung der eingespeisten Strommenge und des Bezuges ins/aus dem öffentlichen Stromnetz sind folgende Kennzahlen bzw. Zählwerke für Sie relevant:

1.8.0 = Summe Bezug 1.8.1 + 1.8.2 (in kWh)

1.8.1 = Zählerstand Tarif 1 HT (in kWh)

1.8.2 = Zählerstand Tarif 2 NT (in kWh)

2.8.0 = Zählerstand Einspeisung in Netz (in kWh)

Alle anderen Zählwerke sind für Erzeugungsanlagen nicht relevant.

Die selbstverbrauchte Strommenge wird rechnerisch ermittelt:
Erzeugte Strommenge minus eingespeiste Strommenge

Die **Zählernummer** finden Sie unterhalb des Barcodes.

Bedienungsanleitung Elster AS 1440 – Elektronischer Haushaltszähler



Obis-Kennzahl wird im Display angezeigt

Zählerstand

2-Wege Energiezähler Elster A1440

1. Displayanzeige

Im Display laufen die einzelnen Zählwerke des Zählers stetig durch.

Zur Erfassung der eingespeisten Strommenge und des Bezuges ins/aus dem öffentlichen Stromnetz sind folgende Kennzahlen bzw. Zählwerke für Sie relevant:

1.8.0 = Summe Bezug 1.8.1 + 1.8.2 (in kWh)

1.8.1 = Zählerstand Tarif 1 HT (in kWh)

1.8.2 = Zählerstand Tarif 2 NT (in kWh)

2.8.0 = Zählerstand Einspeisung in Netz (in kWh)

Alle anderen Zählwerke sind für Erzeugungsanlagen nicht relevant.

Die selbstverbrauchte Strommenge wird rechnerisch ermittelt:
Erzeugte Strommenge minus eingespeiste Strommenge

Die **Zählernummer** finden Sie unterhalb des Barcodes.

Bedienungsanleitung Easy Meter – Elektronischer Zweirichtungszähler

Der Drehstrom-Zweirichtungszähler zählt die vom Anschlussnehmer bezogene Energie in einem Register und in einem zweiten Register die vom Anschlussnehmer gelieferte Energie.

Wenn mehr als 1 kWh Energie geliefert wurde wechselt die Anzeige ca. alle 15 Sekunden zwischen dem Bezugs- und dem Lieferregister.

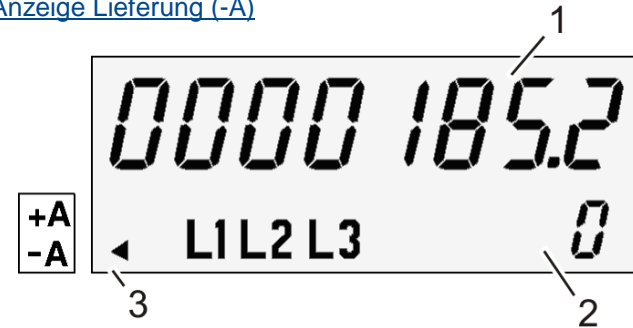


Anzeige Verbrauch (+A)



- 1 – zeigt die vom Kunden bezogene Energie in kWh an.
- 2 – zeigt die momentane Leistung in Watt (nicht relevant)
- 3 – zeigt den das Zählwerk Verbrauch an (+A)

Anzeige Lieferung (-A)



- 1 – zeigt die vom Kunden bezogene Energie in kWh an.
- 2 – zeigt die momentane Leistung in Watt (nicht relevant)
- 3 – zeigt den das Zählwerk Verbrauch an (+A)