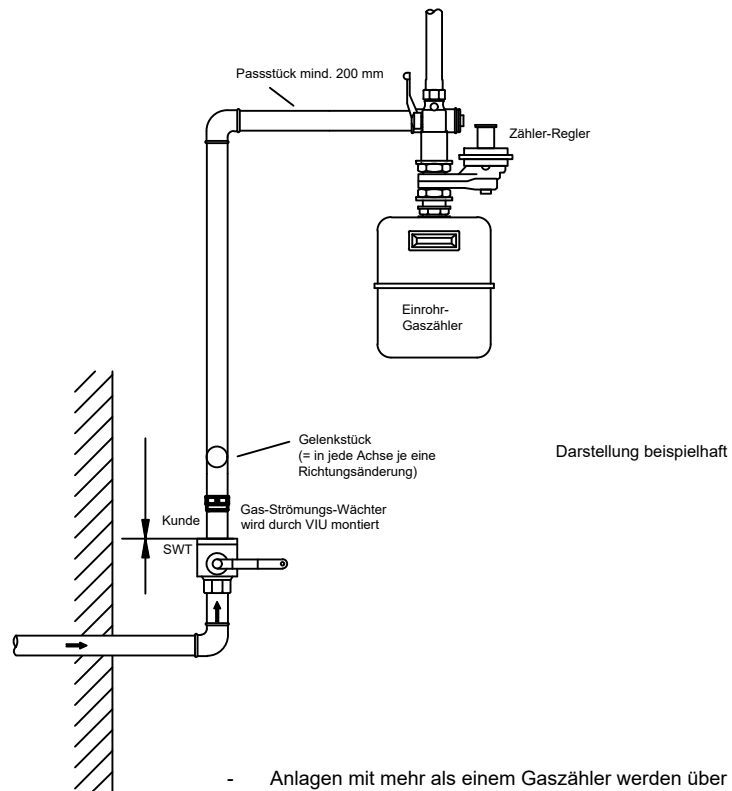
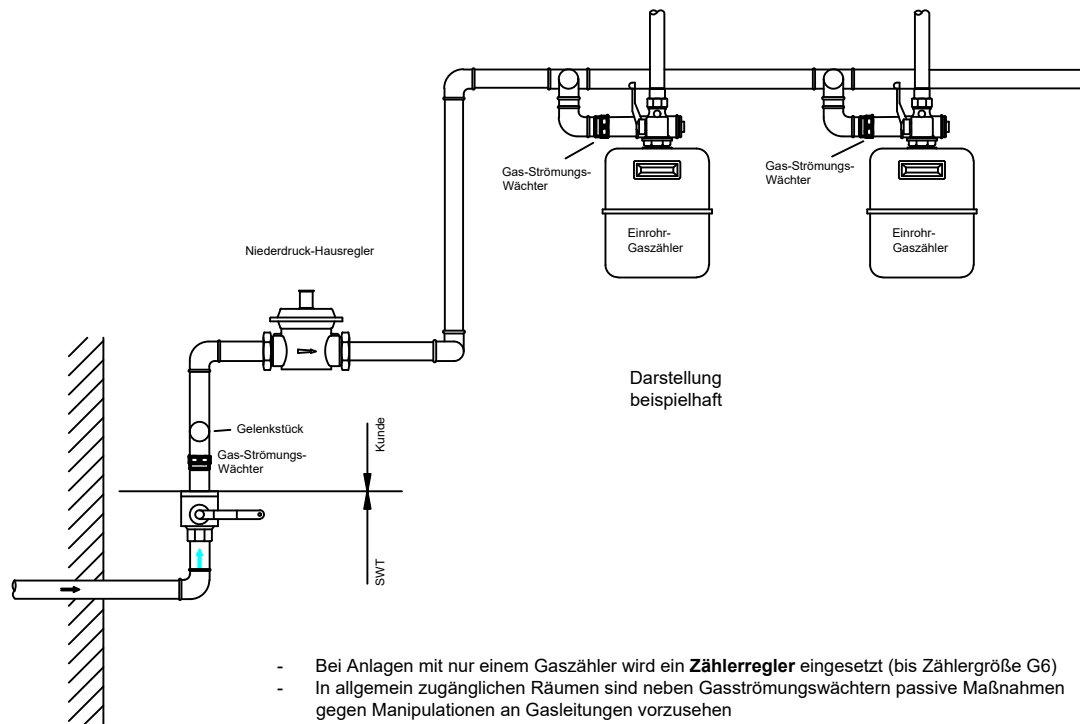


Planungs- und Montagehinweise für Gasregel- und Messanlagen bei Versorgung aus dem Niederdrucknetz mit einem Gaszähler



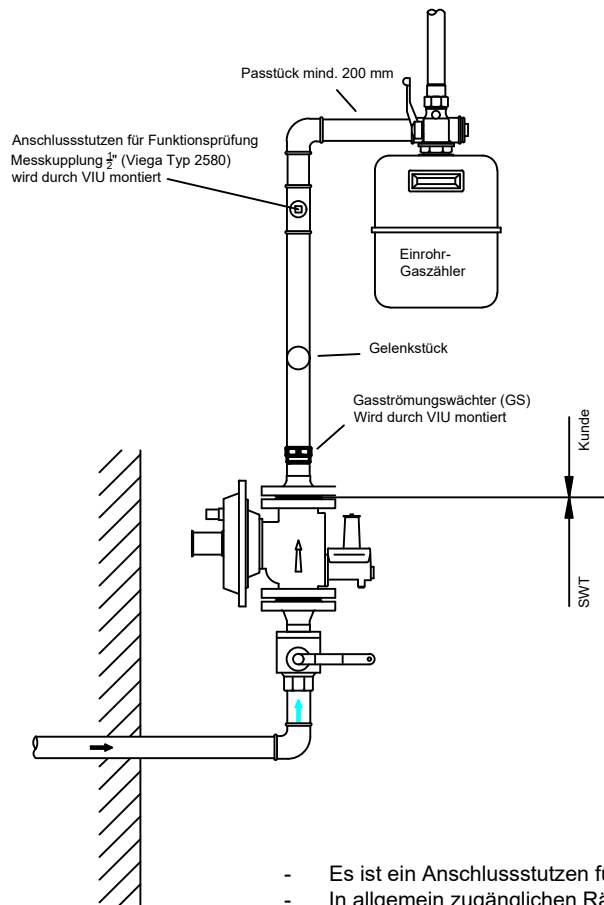
- Anlagen mit mehr als einem Gaszähler werden über einen ND-**Hausregler** versorgt
- In allgemein zugänglichen Räumen sind neben Gasströmungswächtern passive Maßnahmen gegen Manipulationen an Gasleitungen vorzusehen
- Es sind Gelenke nach TRGI vorzusehen

Planungs- und Montagehinweise für Gasregel- und Messanlagen bei Versorgung aus dem Niederdrucknetz mit mehreren Gaszählern



- Bei Anlagen mit nur einem Gaszähler wird ein **Zählerregler** eingesetzt (bis Zählergröße G6)
- In allgemein zugänglichen Räumen sind neben Gasströmungswächtern passive Maßnahmen gegen Manipulationen an Gasleitungen vorzusehen
- Es sind Gelenke nach TRGI vorzusehen

Planungs- und Montagehinweise für Gasregel- und Messanlagen bei Versorgung aus dem Mitteldrucknetz (Hochdruck nur nach Absprache!)



Darstellung beispielhaft

- Es ist ein Anschlussstutzen für die Funktionsprüfung des MD-Regelgerätes vorzusehen
- In allgemein zugänglichen Räumen sind neben Gasströmungswächtern passive Maßnahmen gegen Manipulationen an Gasleitungen vorzusehen
- Es sind Gelenke nach TRGI vorzusehen

